

Pioneer

카 엔터테인먼트 2009

프리뷰

Pioneer

파이오니아 주식회사  
153-8654 일본 동경도 메구로구 메구로 1-4-1  
<http://pioneer.jp>

파이오니아 코리아 주식회사  
(PIONEER KOREA CORPORATION)  
서울특별시 마포구 공덕동 105-219 정화빌딩 2층  
우)121-020 Tel:02)777-8005  
<http://www.pioneer.co.kr>

파이오니아 주식회사 발행  
저작권 2009 파이오니아 소유

제품의 사양과 디자인은 사전 통보 없이 변경될 수 있습니다.  
제품의 색상과 사진은 인쇄와 촬영의 영향 때문에  
실제와 다를 수 있습니다

일부 상품은 구입할 수 없습니다. 자세한 사항은 가까운 대리점 및 파  
이오니아코리아주식회사로 문의하여 주시기 바랍니다.

자세한 내용은 전화나 우편으로 문의하여 주십시오:



대두유 잉크로 인쇄



파이오니아의 메구로 본사와 가와고에 공  
장은 ISO 14001 인증을 취득했습니다.

Code No.: 8119H Name: 09 CE PREVIEW (K) ADKI 11-08 인쇄: 일본



## 오감의 자극, 원활함

위대한 오디오 사운드 시스템들의 공통점은 무엇일까요? 포터블 디지털 장치와의 원활한 연결을 통해 보다 다양한 미디어 형식으로 좋아하는 엔터테인먼트 이상에 다가갈 수 있다는 것. 주머니 크기의 플레이어를 가져와서 파이오니아의 카 헤드유닛 전원에 연결을 하고 세상을 뒤흔들어보십시오. 좋아하는 음악을 즐기는데 장애가 되던 모든 것을 타파해보십시오. 이해하기 쉬운 감각적인 명령을 통해 원하는 것을 마음껏 제한 없이 누릴 수 있습니다.



### 높은 울림과 임팩트 — 큰 소리로 들어보십시오!

파이오니아는 모든 음악에 임팩트를 더해주는 앰프는 물론, 강력한 성능을 거트 없이 표현해내는 스피커도 제작합니다. 그래서 영혼을 뒤흔드는 생생함과 반향과 볼륨으로 사운드가 울려 퍼집니다. TS-A 스피커는 “Open & Smooth” Pioneer Reference Series 의 특성을 물려 받았으며 미드레인지의 음색이 보다 자연스럽습니다.

### 스타일에 상관없이 머리는 높게

뛰어난 두뇌라도 새로운 길을 모색하려면 강력한 협력자가 필요합니다. 파이오니아의 헤드유닛에 AUX-input과 기타 커넥션이 있는 이유가 바로 iPod, iPhone, USB 메모리 장치, SD 메모리 카드, 디지털 오디오 플레이어 같은 인기 있는 매체와의 접속을 확장하기 위한 것입니다. 그래야 점점 더 발전하는 엔터테인먼트의 세상이 제공하는 모든 것을 누릴 수 있습니다.





## DEH-4150SD

USB 다이렉트 연결 및 빌트인 SD 메모리 카드 슬롯을 가진 4-채널 하이 파워 WMA/MP3/AAC/CD 리시버



- 빌트인 SD 메모리 카드 슬롯 (SDHC 호환형)
- 미니 잭을 통한 다이렉트 AUX-in(프론트)
- 프론트 USB 다이렉트 커넥션: USB 2.0(풀 스피드)
- iPod 와 iPhone에 다이렉트 연결 (CD-IU50에서 사용)
- 어드밴스드 사운드 리트리버
- EEQ
- 3밴드 파라메트릭 이퀄라이저
- 로터리 커맨더
- 다이렉트 서브 드라이브
- 2 RCA 프리아웃: 선택 가능 (프론트+리어/프론트+서버우퍼)
- 유선 리모컨



### ▶ 빌트인 SD 메모리 카드 슬롯(SDHC 호환형)

DEH-4150SD



새 DEH-4150SD에는 MP3, WMA, AAC, WAV 등의 음악 파일을 담는 16 기가바이트(GB)의 SD 메모리 카드용 내장 슬롯이 있습니다. 이 용량을 통해 SD 카드를 자주 갈아 끼울 필요 없이 원활한 재생을 할 수 있습니다. 편의성과 청음의 즐거움을 최대한 누릴 수 있습니다.

\*DEH-4150SD와 SD 메모리 카드의 호환성은 8 페이지를 참조하십시오.



### ▶ iPod을 위한 USB 다이렉트 연결

DEH-4150SD



파이오니아의 새 헤드유닛은 iPod nano, iPod, iPhone과 다이렉트 연결을 할 준비가 되어 있습니다. 파일 검색과 접속이 매우 빠릅니다. 헤드 유닛은 노래, 아티스트, 시간, 앨범 정보 등을 사용자 친화적으로 선명하게 디스플레이 합니다.

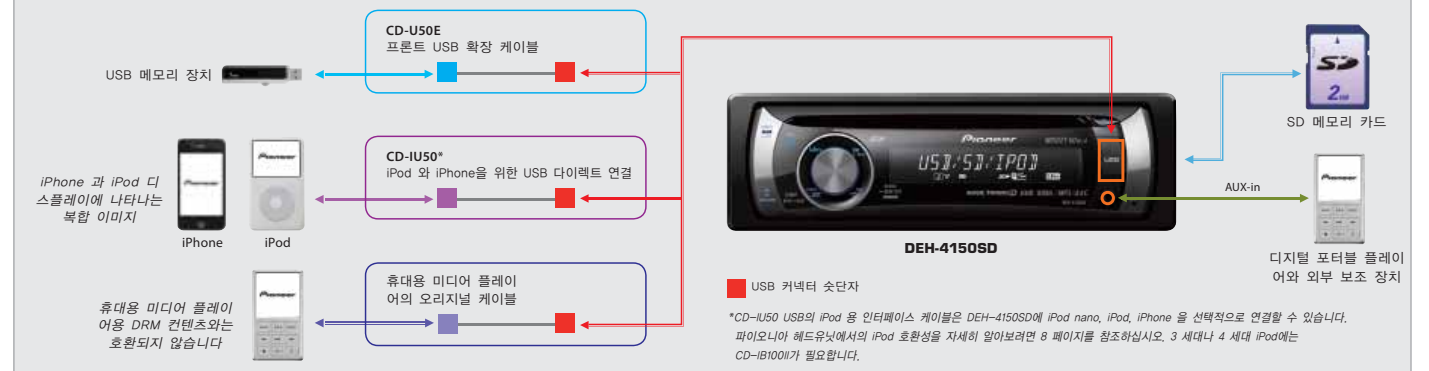
\*CD-IU50이 필요하십시오.

### CD-IU50 iPod 와 iPhone용 인터페이스 케이블

DEH-4150SD의 경우, iPod nano, iPod, iPhone를 선택적으로 연결할 수 있습니다.



### 복수 연결 - SD 메모리 카드, USB 메모리 장치, iPod/iPhone, 포터블 미디어 플레이어, AUX-in



### ▶ iPhone을 위한 USB 다이렉트 연결

DEH-4150SD



이 USB 단자를 통해 간단히 iPhone을 새 파이오니아 헤드유닛에 연결하십시오\* 그런 다음, 이 독창적인 휴대전화의 사용자 친화적인 iPod 기능들을 이용해 음악을 재생하고 제어해보십시오.

\*CD-IU50이 필요하십시오.

### ▶ iPod를 이용한 보다 빠른 검색

DEH-4150SD

이제, 파이오니아의 최신 헤드유닛을 통해 과거의 헤드유닛보다 iPod에서 즐거움이 더욱 쉬워졌습니다. 새 USB 메커니즘은 "List Search"의 속도를 높이고, 정교해진 프로세싱은 "알파벳 검색"의 속도도 높이며, 로터리 커맨더(Rotary Commander)는 iPod 파일로의 접속 속도를 높여줍니다.



### ▶ 프론트 USB 다이렉트 커넥션



전체 오디오 헤드유닛\* \*예외: DEH-1150MPG

좋아하는 MP3, WMA, AAC 파일들을 자동차로 가져오십시오. 새 파이오니아 헤드유닛에는 전면에 USB 단자가 있어서 포터블 디지털 플레이어, USB 메모리 장치, 그 외 USB호환형 기어 등을 바로 연결할 수 있으므로\*\*, PC에서 녹음한 것을 차 안에서 재생할 수 있습니다. 빠르고 쉬우며, 어댑터가 없어도 가능합니다.

\*\* 파이오니아는 CD-U50E의 사용을 권장합니다.

주: USB 메모리 장치를 프론트 USB 포트에 직접 연결하는 일은 안전 운전을 방해할 수 있기 때문에, 파이오니아는 CD-U50E용선형 프론트 USB 확장 케이블을 이용해 DEH-4150SD, DEH-3150UB, DEH-2150UBG 에USB 메모리 장치를 연결할 것을 권장합니다.



### CD-U50E 프론트 USB 확장 케이블

USB 메모리 장치를DEH-4150SD, DEH-3150UB, DEH-2150UBG에 연결할 때 필요한 옵션형 케이블.



### ▶ 디스플레이 Off 기능은 보안과 분위기를 위한 것입니다

DEH-4150SD

쓸데없이 집중력을 흐트리는 일 없이 음악감상의 세계에 완전히 몰입하려면, DISP OFF 버튼을 2 초간 길게 누르십시오. 그러면 헤드 유닛의 조명들과 디스플레이의 빛들 (DISP OFF 버튼의 빛은 제외)이 재생 모드 상태에서도 바로 꺼집니다.

### ▶ 로터리 커맨더(Rotary Commander) 리스트 키(List Key)

DEH-4150SD

새 DEH-4150SD의 Rotary Commander옆에는 커다란 LIST 키가 위치하고 있어파일 검색과 접근을 매우 빠르고 간편하게 할 수 있습니다. 이 키를 누르면 폴더 목록이나 파일 목록이 나타납니다. 명령 다이얼을 돌려 검색을 한 후 명령버튼을 누르면 재생됩니다.



# DEH-3150UB

4-채널 하이 파워 WMA/MP3/CD 리시버와 USB 다이렉트 커넥션



- 미니 잭을 통한 다이렉트 AUX-In(프론트)
- 프론트 USB 다이렉트 커넥션: USB 2.0(풀 스피드)
- 어드밴스드 사운드 리트리버
- 회전식 볼륨
- 2 RCA 프리아웃(프론트+리어)
- 유선 리모컨



# DEH-2150UBG

4-채널 하이 파워 WMA/MP3/CD 리시버와 USB 다이렉트 커넥션



- 미니 잭을 통한 다이렉트 AUX-In(프론트)
- 프론트 USB 다이렉트 커넥션: USB 2.0(풀 스피드)
- 어드밴스드 사운드 리트리버
- 회전식 볼륨
- 1 RCA 프리아웃(리어)
- 유선 리모컨



# DEH-1150MPG

4채널 고출력 WMA/MP3/CD 수신기



- 미니 잭을 통한 다이렉트 AUX-In(프론트)
- BMX(비트매트릭 이퀄라이저)
- 회전식 볼륨
- 1 RCA 프리아웃(리어)



## 전면 AUX-In 커넥션



전체 오디오 헤드유닛

포터블 디지털 장치를 편하게 바로 연결해보십시오. 새 파이오니아 헤드유닛에는 전면 패널에 빌트인 AUX input이 있어서 디지털 포터블 플레이어와 외부 보조 장치를 연결할 수 있습니다.

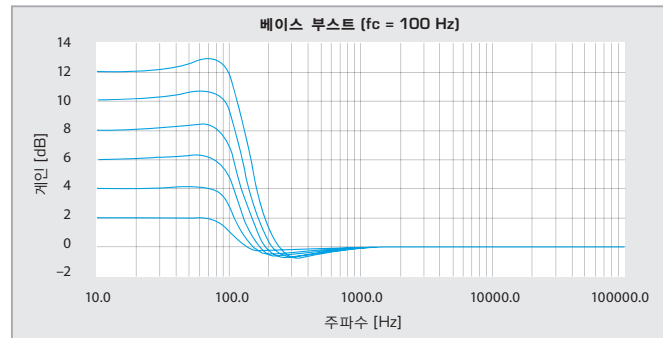


## 베이스 부스트

DEH-4150SD

베이스 부스트를 사용하면 0 dB에서 12 dB 레벨 범위에서 2 dB 단위로 조정선택할 수 있으므로 시스템에 연결된 각스피커 및 서브우퍼에 대하여 취향이나 음악 스타일에 맞추어 최적화된 레벨로 설정할 수 있습니다.

따라서 사운드 밸런스를 보다 정확하게 제어하여 즐기고 싶은 음악의 효과를 한층 더 높일 수 있게 되었습니다.



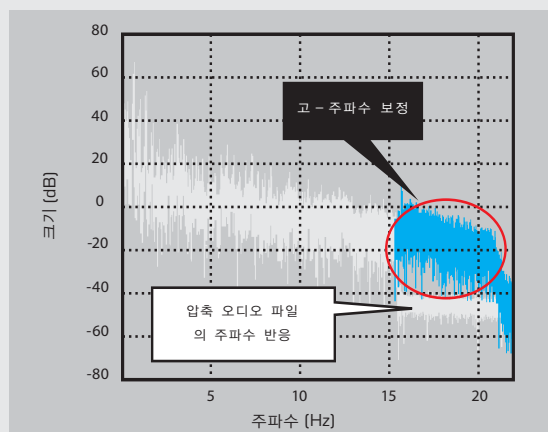
## 어드밴스드 사운드 리트리버



전체 오디오 헤드유닛 \*예외: DEH-1150MPG

USB 메모리 장치, iPod 휴대용 디지털 플레이어에 저장된 MP3, WMA, AAC 등의 높은 압축 파일들을 통해 보다 깊고, 보다 넓은 스펙트럼으로 원음의 감동을 느껴 보십시오. 디지털 압축 과정에서 손실되기 쉬운 데이터(특히 높은 주파수)를 보정함으로써, 파이오니아의 어드밴스드 사운드 리트리버 기술은 최대 20 kHz 주파수까지 거의 완벽하게 오디오를 재생해냅니다.

### 압축 오디오 파일로 인한 음질 저하



어드밴스드 사운드 리트리버가 "ON" 일 때, 고 주파수 범위가 원음의 주파수 반응 곡선에 맞추어보정됩니다.

## 유선 리모컨

전체 오디오 헤드유닛 \*예외: DEH-1150MPG

엔터테인먼트가 안전 운전을 방해해서는 안 되므로, 파이오니아는 운전자가 운전대에서 손을 떼지 않고도 손쉽게 파이오니아 헤드유닛을 컨트롤 할 수 있도록 운전대에 공장도 리모컨이 설치된 차량을 위해 이 기능을 설계했습니다.

## 내장형 50 W x 4채널 고출력 MOSFET 앰프

MOSFET 50W x 4

전체 오디오 헤드유닛

헤드 유닛 앰프의 전압 손실을 최소화하기 위해, 50 W x 4 최대 총출력에서 신호를 효율적으로 처리하는 고성능 파워 MOSFET 통합 회로를 내장했습니다.

입력에서 출력으로의 신호 전송 경로를 유연하게 해주는 뛰어난 직선성의 특성 때문에 고속 MOSFET 전환시, 고주파 범위에서 왜곡 현상을 실제로 거의 제거하였습니다. 파이오니아의 임출력 전류의 독립적인 경로 지정은 왜곡 현상을 제거하는데 필수적입니다.

채널당 50 W의 고출력과 본딩 와이어의 특성으로 인해, 뛰어난 음질이 보장됩니다. 순도 99.99%의 OFC(무산소 동) 본딩와이어는 전기 저항이 적기 때문에, IC 칩 내부의 열로 발산되는 전기소모가 최적화되어, 전원 처리 효율과 음질이 높여 줍니다.



파워 MOSFET 고출력 IC 칩

## EEQ(간편한 이퀄라이저)

EEQ

전체 오디오 헤드유닛

사운드를 원하는 대로 만들 수 있습니다. 차량 내의 사운드 특성과 듣고 싶은 음악에 따라 사운드를 조정할 수 있습니다.

### 5모드 사전 설정 이퀄라이저

EQ 버튼을 누르기만 하면 5종류의 사전 설정 이퀄라이제이션 커브\* (Super Bass/Powerful/Natural/Vocal/Flat) 중에서 원하는 설정을 선택할 수 있습니다. 이 설정은 각 음악에 최적의 방법으로 저음역과 고음역을 강조해 줍니다.

\*DEH-3150UB, DEH-2150UBG 및 DEH-1150MPG에서는 Dynamic/Powerful/Natural/Vocal/Flat.

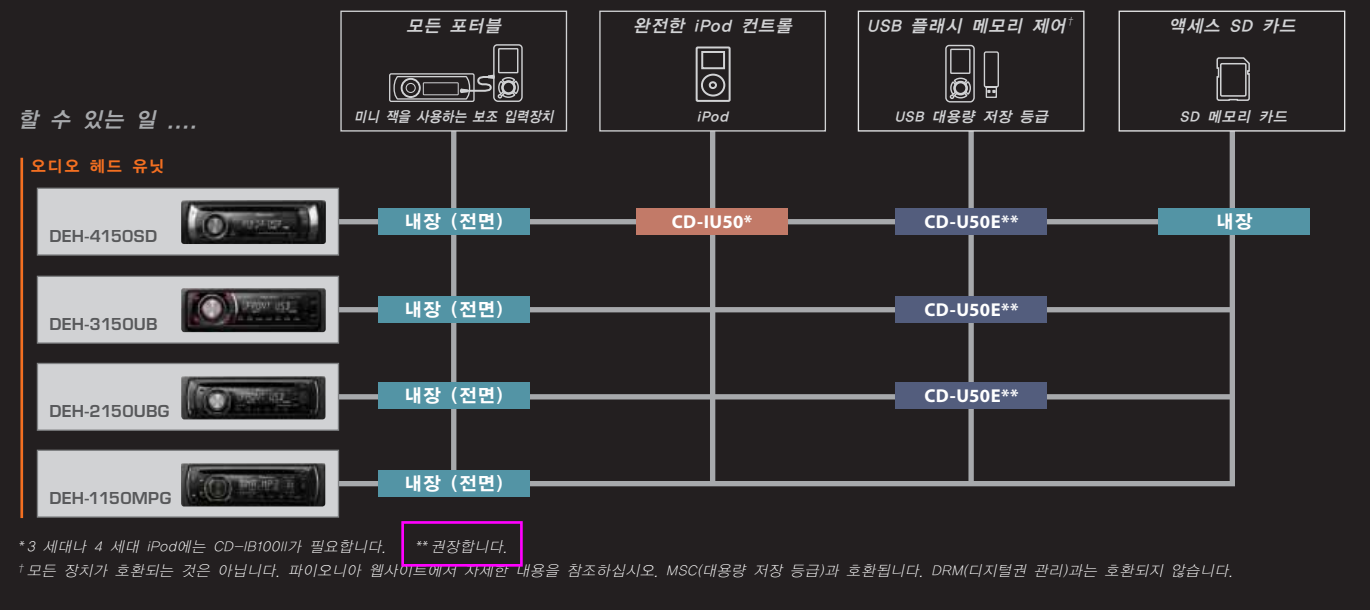
### 1모드 사용자 정의 이퀄라이저

파이오니아의 헤드 유닛은 다양하고 많은 사운드 파형의 크기와 조합해서 원하는 이퀄라이제이션 커브를 만드는 1모드 사용자 정의 이퀄라이저가 탑재되어 있습니다. 이 모드는 각 소스에 대하여 조정할 사전 설정 커브 3밴드 파라메트릭 이퀄라이저\* 설정을 기억할 수 있습니다.

\*DEH-3150UB, DEH-2150UBG 및 DEH-1150MPG에서는 저음/중음/고음.

	DEH-4150SD	DEH-3150UB	DEH-2150UBG	DEH-1150MPG
5모드 사전 설정 이퀄라이저	●	●	●	●
1모드 사용자 정의 이퀄라이저	●	●	●	●
양방향 크로스오버: HPF/LPF	●			
3밴드 파라메트릭 이퀄라이저	●			
베이스 부스트	●			
선택 가능한 라우드니스 (3 = 3-모드, 2 = 2-모드)	3	2	2	2

### 사용자의 포터블 장치와 연결



### 헤드유닛에서 조작 가능한 iPod 와 소프트웨어 버전

DEH-4150SD		DEH-4150SD (계속)		DEH-4150SD (계속)	
iPod 모델	소프트웨어 버전	iPod 모델	소프트웨어 버전	iPod 모델	소프트웨어 버전
iPod 5세대	1.3.0	iiPod nano 3 세대	1.1.2	iPhone	2.0
iPod nano 1 세대	1.3.1	iPod classic	1.1.2	iPhone 3G	2.0
iPod nano 2 세대	1.1.3	iPod touch	2.0		

주: 다른 iPod 모델은 헤드 유닛에서 작동하지 않을 수도 있습니다. 작동 방법은 iPod의 소프트웨어 버전에 따라 달라질 수 있습니다.

### DEH-4150SD: SD 메모리 카드의 재생 형식과 특징

해당 Logomarks	MP3	MPEG-1/-2 Audio Layer-3
SD	•	•
miniSD	•	•
microSD	•	•

최대 메모리 용량: 16 기가바이트 (GB)  
 파일 시스템: FAT16/32

주: "SD", "SDHC", "miniSD", "miniSDHC", "microSD", "microSDHC" 의 로고들은 상표입니다. SDHC란 SD High Capacity 메모리 카드를 말합니다. \* 해당 "miniSDHC" 와 "microSDHC" 메모리 카드의 최대 용량은 8 GB입니다(2008년 9월 기준).

디코딩 형식	MP3	MPEG-1/-2 Audio Layer-3
WMA	•	버전 7/7.1/8/9/10/11 (2-채널 오디오)
AAC	•	MPEG-4 AAC (iTunes 인코딩만) (버전 7.7 이하 버전)
WAV	•	Linear PCM, MS ADPCM (비압축)

텍스트 데이터	파일 이름	• (64 바이트)
	폴더 이름	• (64 바이트)

FF/REV	•
스캔	• (파일/폴더)
일시정지	•
반복 재생	• (파일/폴더)
무작위 재생	• (폴더/전부)

### 헤드 유닛 사양

	DEH-4150SD	DEH-3150UB	DEH-2150UBG	DEH-1150MPG
<b>CD 플레이어</b>				
신호대 잡음비 [1 kHz, IEC-A 네트워크]	94	94	94	94
<b>튜너</b>				
주파수 범위	FM MHz 87.5에서 108	87.5에서 108	87.5에서 108	87.5에서 108
	AM [10 kHz] kHz 530에서 1 640	530에서 1 640	530에서 1 640	530에서 1 640
	[9 kHz] kHz 531에서 1 602	531에서 1 602	531에서 1 602	531에서 1 602
FM 사용 가능한 감도 [75 Ω, 모노, 신호대 잡음비: 30 dB]	9 [0.7 μV]	11 [0.7 μV]	11 [0.7 μV]	11 [0.7 μV]
AM 사용 가능한 감도 [신호대 잡음비: 20 dB]	25	25	25	25
<b>오디오</b>				
최대 출력*	50 W × 4	50 W × 4	50 W × 4	50 W × 4
연속 출력	22 W × 4	22 W × 4	22 W × 4	22 W × 4
<b>일반 사양</b>				
치수 [가로 × 높이 × 세로]	DIN—샤시 mm 178 × 50 × 162	178 × 50 × 162	178 × 50 × 165	178 × 50 × 162
	돌출부 mm 188 × 58 × 24	188 × 58 × 22	188 × 58 × 15	188 × 58 × 15
	D—샤시 mm 178 × 50 × 162	178 × 50 × 162	178 × 50 × 165	178 × 50 × 162
	돌출부 mm 170 × 46 × 24	170 × 48 × 22	170 × 48 × 15	170 × 48 × 15

\*순간 피크 파워 출력

### 헤드 유닛 특징 비교

	DEH-4150SD	DEH-3150UB	DEH-2150UBG	DEH-1150MPG
<b>USB/iPod/SD 메모리 카드 CONTROL</b>				
USB 다이렉트 커넥션 <F = 전면>	F <sup>(1)</sup>	F <sup>(1)</sup>	F <sup>(1)</sup>	
USB 텍스트	•	•	•	
iPod를 위한 다이렉트 연결	• <sup>(2)</sup>			
iPhone를 위한 다이렉트 연결	• <sup>(2)</sup>			
iPod용 리스트 검색	•			
빌트인 SD 메모리 카드 슬롯(SDHC 호환형)	•			
<b>CD 플레이어</b>				
CD-R/RW 파일 재생	•	•	•	•
WMA 자막과 함께 WMA (Windows Media™ Audio) 재생 WMA Tag <sup>(3)</sup>	•	•	•	•
ID3 Tag와 함께 MP3 재생 <sup>(3)</sup>	•	•	•	•
iTunes AAC 재생 <sup>(3)</sup>	•			
WAV 파일 재생 <sup>(3)</sup>	•	•	•	•
폴더/파일 리스트 검색 (CD-ROM)	•	•	•	
8X오버샘플링 디지털 필터가 있는 1비트 D/A 변환기	•	•	•	•
곡 첫머리 재생	•	•	•	•
CD 일시정지	•	•	•	•
반복 재생 (CD-DA: 디스크/곡, CD-ROM: 파일/폴더)	•	•	•	•
무작위 재생 (디스크)	•	•	•	•
CD 텍스트	•	•	•	•
디지털 압축				•
BMX(비트 매트릭 이퀄라이저)				•
<b>튜너</b>				
Supertuner® IIIID	•	•	•	•
BSM (가장 좋아하는 방송국 저장)	•	•	•	•
로컬 자동 선국	•	•	•	•
24방송국 (18 FM/6 AM) 사전 설정	•	•	•	•
9 kHz/10 kHz AM 채널 간격 절환	•	•	•	•
<b>오디오</b>				
고출력 출력 MOSFET 50 W × 4 (최대)	•	•	•	•
2 RCA 프리아웃 프론트 + 리어/프론트 + 서브우퍼 (선택 가능)	•			
		프론트 + 리어		
RCA 프리아웃 리어			•	•
어드밴스드 사운드 리트리버	•	•	•	
EEQ (간편한 이퀄라이저)	•	•	•	•
다이렉트 서브 드라이브	•			
서브우퍼 조정	•			
라우드니스 <H = 고, M = 중, L = 저>	H/M/L	H/L	H/L	H/L
<b>페이더</b>				
전자식 음량/밸런스 컨트롤	•	•	•	•
톤 제어 <B = 저음, M = 중음, T = 고음>		B/M/T	B/M/T	B/M/T
SLA (소스 레벨 조정기)	•	•	•	•
<b>일반 사양</b>				
로터리 커맨더	•			
회전식 볼륨		•	•	•
무선 리모컨 (카드)	•	•	•	•
유선 리모컨	•	•	•	•
페이스 타입 <F = 플랫 타입, P = 팝업>	P	F	P	P
탈착식 전면부 보안™	•	•	•	•
시각	•	•	•	•
LCD 디스플레이 <화이트>	•	•	•	•
시스템 제어 단자	•	•	•	•
디스플레이 Off 보안	•			
직접 AUX-in AUX-1 <Front (전면)>	•	•	•	•

(1) 파이오니아는 CD-U50E의 사용을 권장합니다. (2) CD-U50E를 사용해야 함. (3) CD-ROM 및 CD-R/RW 디스크인 경우.

# 완전한 힘의 느낌



## GM-6400F

600 W Max.

4 채널 브리지 가능한 파워 앰프

- 60 W x 4 (4 Ω) / 150 W x 2 (4 Ω) / 75 W x 4 (2 Ω) (연속 출력)
- 120 W x 4 (4 Ω) / 300 W x 2 (4 Ω) (최대 전원)
- 브리지 가능한 2/3/4 채널 기능
- A 및 B 채널용 LPF/HPF (80 Hz, -12 dB/oct.)
- 입력 레벨 조정 (200 mV에서 6.5 V)
- 입력 레벨/이득 제어

- 저부하 임피던스 대응 (4 ohm, 2 ohm에서 8 ohm)
- RCA 입력 및 출력 단자\*
- 스크류 타입 스피커 단자
- 대형 스크류 타입 전원/접지 단자
- 스피커 레벨 입력 (1.6 V에서 26 V)
- MOSFET 스위치 달린 PWM 조정 전원
- 고성능 밸런스 타입 아이솔레이트 회로
- 검은색 금속 메시와 은색 플레이트

\*A채널용 출력



GM-6400F

## GM-5400T

760 W Max.

2 채널 브리지 가능한 파워 앰프

- 125 W x 2 (4 Ω) / 380 W x 1 (4 Ω) / 190 W x 2 (2 Ω) (연속 출력)
- 250 W x 2 (4 Ω) / 760 W x 1 (4 Ω) (최대 전원)
- 브리지 가능한 1/2/3 채널 기능
- LPF (80 Hz, -12 dB/oct.)

- 입력 레벨 조정 (200 mV에서 6.5 V)
- 입력 레벨/이득 제어
- 저부하 임피던스 대응 (4 ohm, 2 ohm에서 8 ohm)
- RCA 입력 단자
- 스크류 타입 스피커 단자

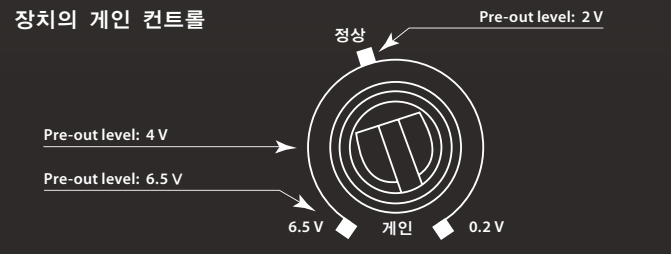
LPF RCA INPUT SPEAKER INPUT Bass Boost

### ▶ 게인 컨트롤

GM-6400F GM-5400T

파이오니아의 GM 아날로그 앰프에는, 너무 많은 출력과 잘못된 사용, 잘못된 연결로 인한 유닛과 스피커의 오작동을 방지하는 보호 기능 Gain Control이 탑재되어 있습니다. 앰프가 고전압 pre-outs에 연결되어 있는 경우에도, Gain Control이 올바른 자리에 있다면 신호가 끊기거나 왜곡되지 않아 스피커 레벨 신호에서 높은 S/N (Signal-to-Noise) 비율이 실현됩니다. 끊김 없이 오디오 출력이 이어지도록 하려면, 앰프의 게인 컨트롤을 헤드유닛의 pre-out 최대 출력에 맞추어 설정해야 합니다. 지나치게 많은 출력은 제어되지 않으므로, 헤드유닛의 볼륨을 낮출 필요가 없습니다.

### 장치의 게인 컨트롤



## 앰프와 서브우퍼 연결 차트



주의점: 1) 헤드유닛의 볼륨을 최대로 높이지 마십시오. 그리고 2) 앰프의 감도를 최대로 설정하지 말고 항상 결합 헤드유닛의 pre-out 레벨에 맞추어 설정하십시오. 이 두 가지 규칙을 지키지 않으면, 앰프에서의 신호 감김 출력으로 스피커가 손상을 입게 됩니다.

### 파워 앰프의 사양 및 특징

	GM-6400F	GM-5400T
브리지 가능한 2/3/4 채널 기능	●	
브리지 가능한 1/2/3 채널 기능		●
A 및 B 채널용 LPF/HPF (80 Hz, -12 dB/oct.)	●	●
LPF (80 Hz, -12 dB/oct.)	●	●
입력 레벨/증강 컨트롤 (200 mV에서 6.5 V)	●	●
저부하 임피던스 대응 (4 ohm, 2 ohm에서 8 ohm 허용)	●	●
RCA 입력 및 출력 단자	● <sup>(1)</sup>	
RCA 입력 단자		●
스크류 타입 스피커 단자	●	●
대형 스크류 타입 전원/접지 단자	●	●
스피커 레벨 입력 (1.6 V에서 26 V)	●	●
베이스 부스트 (50 Hz, 0 dB/+6 dB/+12 dB)	●	●
MOSFET 스위치 달린 PWM 조정 전원	●	●
고성능 밸런스 타입 아이솔레이트 회로	●	●
검은색 금속 메시와 은색 플레이트	●	●

(1) A채널용 출력

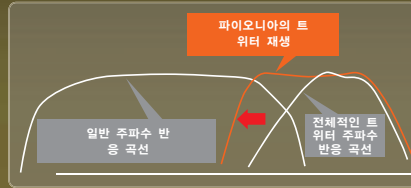
### 파워 앰프의 사양

	GM-6400F	GM-5400T
최대 출력 [14.4 V]	4채널 모드	120 W x 4 (4 Ω)
	2채널 모드	300 W x 2 (4 Ω)
	1채널 모드	760 W x 1 (4 Ω)
연속 출력 [14.4 V]	4채널 모드	60 W x 4 (4 Ω)
	2채널 모드	150 W x 2 (4 Ω)
	1채널 모드	380 W x 1 (4 Ω)
주파수 반응	+0 dB, -1 dB	10에서 50 000 Hz
총 고조파 왜곡률	%	0.03
신호대 잡음비 [IEC-A 네트워크]	dB	95
치수 (가로 x 높이 x 세로)	mm	265 x 62 x 346

# 공명과 볼륨, 임팩트 높이기

넓은 무대 전체에서 최대한의 **목청**으로 재생된 높은 볼륨과 감도 및 소리 공명을 느껴보십시오. 파이오니아의 새 TS-A 스피커는 Pioneer Reference Series의 "Open & Smooth" 사운드의 특성을 이어받아, 극도로 넓은 방향성과 낮은 왜곡, 트위터에서의 확장 주파수 범위 등이 최적의 균형을 이루고 있으며, 미드레인지와 트위터 출력의 균형도 뛰어납니다.

OPEN & SMOOTH™



**보다 넓은 반응성, 보다 낮은 크로스오버, 높은 감도**  
이오니아는 트위터에서 더 낮은 주파수 반응을 확대 함으로써 중음의 박진감을 한층 더하고 있습니다.



## TS-A 시리즈의 스피커

### TS-A6993S

460 W Max.



6" × 9" 5-웨이 스피커

- 6" × 9" (16 cm × 24 cm) 우퍼 / 25 mm 소프트-돔 미드레인지 / 20 mm 콘 트위터 / 11 mm 돔 슈퍼트위터 / 9 mm 돔 슈퍼트위터
- 카본 그래파이트 IMPP 인터레이스드 아라미드/현무암 섬유 콘 우퍼
- 경량의 탄성 폴리머 서라운드
- 고출력 처리 용량에 적합한 유리 이미지 음성 코일 보빈
- 경량의 구리 피복 알루미늄 보이스 코일 디자인
- 경량의 균형 잡힌 소프트-돔 미드레인지와 도파 에너지에 초점을 맞춘 디자인
- 콘 트위터와 네오디뮴 마그넷
- 실버 PET 필름 동형 슈퍼트위터
- 풍부한 베이스 반응을 위해 최대한 깊은 바스켓
- 최대 입력: 460 W
- 공칭 입력: 80 W



### TS-A6983S

440 W Max.



6" × 9" 4-웨이 스피커

- 6" × 9" (16 cm × 24 cm) 우퍼 / 25 mm 소프트-돔 미드레인지 / 17 mm 돔 트위터 / 11 mm 돔 슈퍼트위터
- 카본 그래파이트 IMPP 인터레이스드 아라미드/현무암 섬유 콘 우퍼
- 경량의 탄성 폴리머 서라운드
- 경량의 구리 피복 알루미늄 보이스 코일 디자인
- 경량의 균형 잡힌 소프트-돔 미드레인지와 도파 에너지에 초점을 맞춘 디자인
- 실버 PET 필름 돔 트위터와 슈퍼트위터
- 풍부한 베이스 반응을 위해 최대한 깊은 바스켓
- 최대 입력: 440 W
- 공칭 입력: 80 W



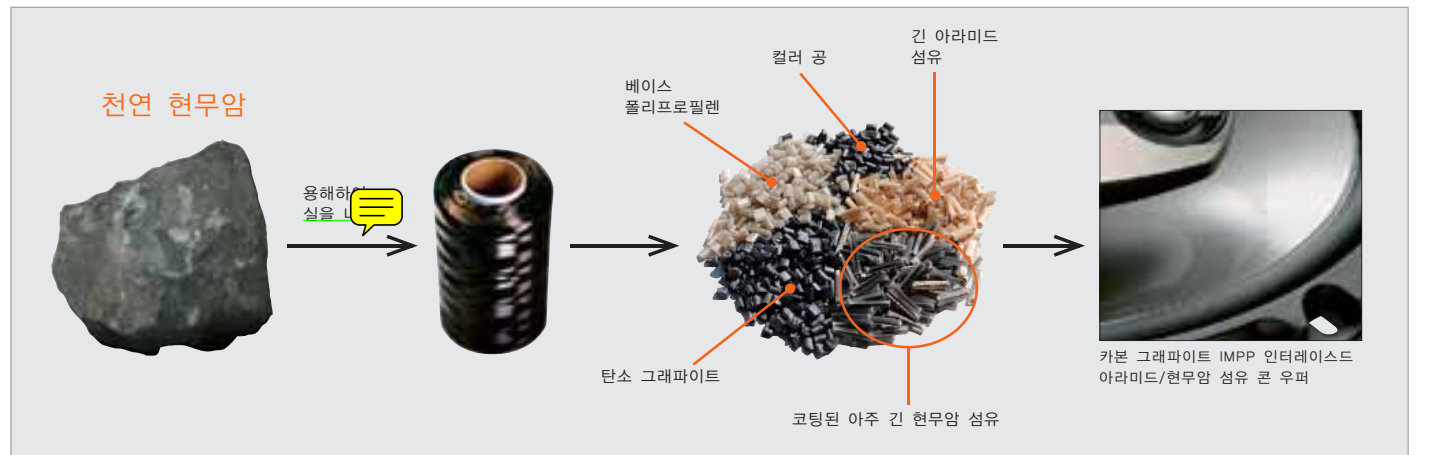
#### ▶ 카본 그래파이트 IMPP 인터레이스드 아라미드/현무암 섬유 콘 우퍼



모든 TS-A 시리즈 스피커

이 IMPP 콘은 새 현무암 섬유를 긴 아라미드 섬유와 엮어, 강력한 베이스 사운드에 필요한 힘과 강도가 제공되도록 설계되어 있습니다. 고-밀도로 압축된 내부 구조는 탄력있고, 하이 파워에 잘 대응

하도록 되어 있으며, 사운드의 전달이 빠릅니다. 그 결과, 미드레인지 깊이로 일반 적인 IMPP 원추와 비교할 수 없는 전면적이고 풍부한 사운드 특성을 가지고 있습니다.

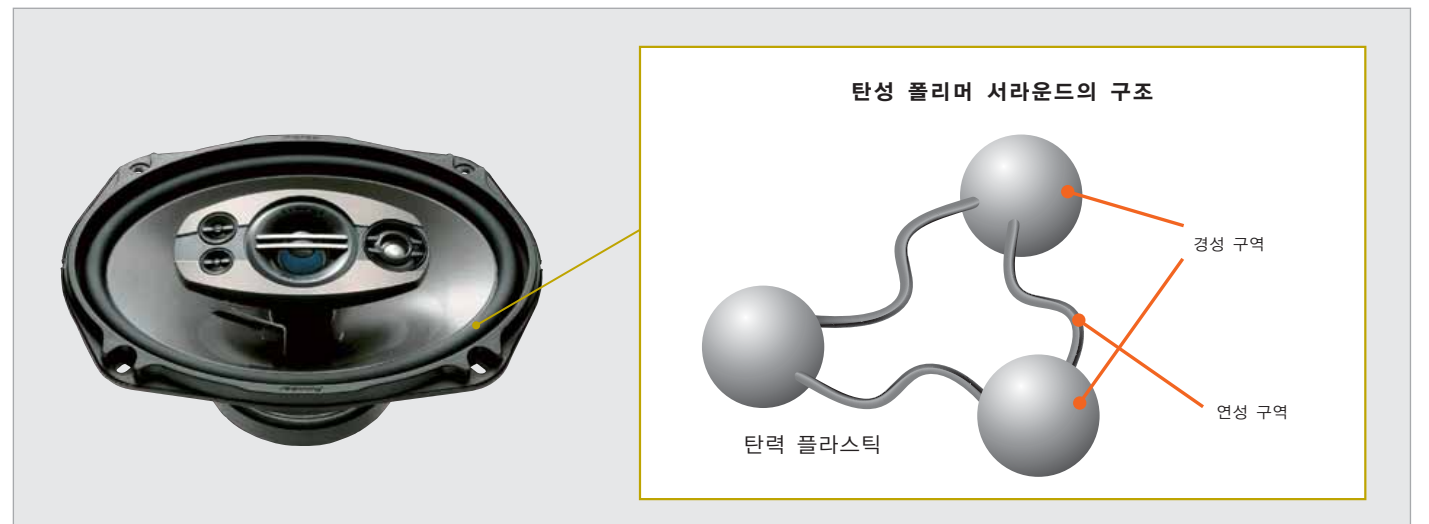


#### ▶ 경량의 탄성 폴리머 서라운드

TS-A6993S TS-A6983S TS-A6973E TS-A1683S TS-A1673S

파이오니아의 새 TS-A 시리즈 스피커의 탄성 폴리머 서라운드에 포함된 혁신적인 경량의 탄력 플라스틱은 넓은 주파수 범위에서

사운드의 감도를 높여 베이스에 추가적인 박력을 제공합니다.



## TS-A6973E

제한된 배치  
400 W Max.

6" × 9" 3-웨이 스피커



- 6" × 9" (16 cm × 24 cm) 우퍼 / 57 mm 돔 미드 레인지 / 17 mm 돔 트위터
- 경량의 탄성 폴리머 서라운드
- PET 콘 미드레인지와 자석 유동체, 우레탄 서라운드
- 풍부한 베이스 반응을 위해 최대한 깊은 바스켓
- 최대 입력: 400 W
- 공칭 입력: 80 W



TS-A6973E

## TS-A6963E

제한된 배치  
300 W Max.

6" × 9" 3-웨이 스피커



- 6" × 9" (16 cm × 24 cm) 우퍼 / 57 mm 돔 미드 레인지 / 11 mm 돔 트위터
- 고무 코팅된 직물 서라운드
- 다양하게 설치할 수 있는 박형 바스켓 디자인
- 최대 입력: 300 W
- 공칭 입력: 40 W

- 일반 특징**
- 카본 그래파이트 IMPP 인터레이스드 아라미드/현무암 섬유 콘 우퍼
  - 고출력 처리 용량에 적합한 유리 이미드 음성 코일 보빈
  - 실버 PET 필름 동형 슈퍼트위터

## TS-A1683S

280 W Max.

16 cm 4-웨이 스피커



- 16 cm 우퍼 / 20 mm 소프트-돔 미드레인지 / 11 mm 돔 트위터 / 9 mm 돔 슈퍼트위터
- 경량의 균형 잡힌 소프트-돔 미드레인지와 도파 에너지에 초점을 맞춘 디자인
- 실버 PET 필름 동형 슈퍼트위터
- 풍부한 베이스 반응을 위해 최대한 깊은 바스켓
- 최대 입력: 280 W
- 공칭 입력: 50 W



TS-A1683S

## TS-A1673S

220 W Max.

16 cm 3-웨이 스피커



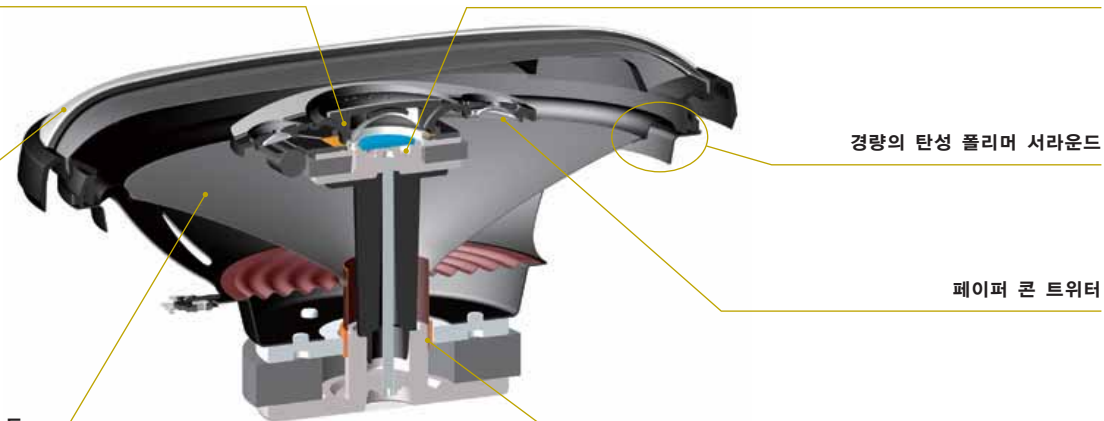
- 16 cm 우퍼 / 42 mm 돔 미드레인지 / 11 mm 돔 트위터
- 다양하게 설치할 수 있는 박형 바스켓 디자인
- 최대 입력: 220 W
- 공칭 입력: 35 W

- 일반 특징**
- 카본 그래파이트 IMPP 인터레이스드 아라미드/현무암 섬유 콘 우퍼
  - 경량의 탄성 폴리머 서라운드
  - 고출력 처리 용량에 적합한 유리 이미드 음성 코일 보빈
  - 실버 PET 필름 동형 슈퍼트위터

### TS-A6993S 단면도

소프트-돔 미드레인지와 도파 에너지에 초점을 맞춘 디자인

후방실



새로운 그릴 디자인

경량의 탄성 폴리머 서라운드

페이퍼 콘 트위터

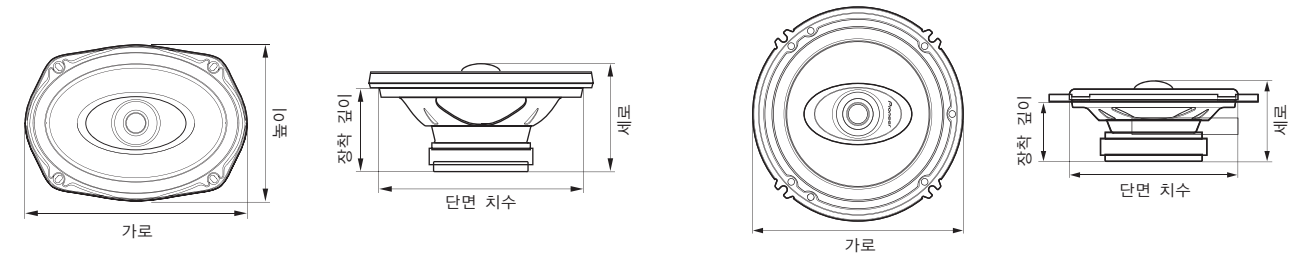
카본 그래파이트 IMPP 인터레이스드 아라미드/현무암 섬유 콘 우퍼

4-레이어의 구리 피복 알루미늄 와이어 보이스 코일

## 스피커 사양

	사이즈	최대 입력	공칭 입력	주파수 반응	감도	임피던스	치수 (가로 × 높이 × 세로)	장착 깊이	단면 치수
TS-A6993S	6" × 9"	460 W	80 W	30 Hz에서 37 000 Hz	92 dB	4 Ω	237 mm × 163 mm × 109 mm	85 mm	151 mm × 220 mm
TS-A6983S	6" × 9"	440 W	80 W	30 Hz에서 31 000 Hz	92 dB	4 Ω	237 mm × 163 mm × 108 mm	84 mm	151 mm × 220 mm
TS-A6973E	6" × 9"	400 W	80 W	30 Hz에서 28 000 Hz	91 dB	4 Ω	237 mm × 163 mm × 104.6 mm	84 mm	151 mm × 220 mm
TS-A6963E	6" × 9"	300 W	40 W	30 Hz에서 36 000 Hz	91 dB	4 Ω	237 mm × 163 mm × 91.6 mm	72 mm	151 mm × 220 mm
TS-A1683S	16 cm	280 W	50 W	36 Hz에서 28 000 Hz	91 dB	4 Ω	ø158 mm × 75 mm	57 mm	ø128 mm
TS-A1673S	16 cm	220 W	35 W	37 Hz에서 25 000 Hz	91 dB	4 Ω	ø158 mm × 60 mm	44 mm	ø128 mm

### 치수



### 특수 기능을 나타내는 심볼들

#### 헤드 유닛 부분



iPod를 위한 다이렉트 연결



프론트 USB 다



WMA (Windows Media™ Audio)



Supertuner® IIIID



iPhone를 위한 다이렉트 연결



SD 메모리 카드



iTunes AAC (Advanced Audio Coding)



EEQ (간편한 이퀄라이저)



AUX-In 연결 (오디오)



SDHC 메모리 카드



어드밴스드 사운드 리트리버



Subwoofer control 서브우퍼 조정



USB 다이렉트 커넥션



MOSFET 50 W × 4



RCA 프리앰프



RCA 입력



MP3



CD-R/RW 호환성

#### 앰프 부분



HPF (하이패스 필터)



LPF (로우패스 필터)



RCA의 입력단자



RCA 입력



스피커 레벨 입력



베이스 부스트

#### 스피커 섹션



IMPP(사출 성형 폴리프로필렌) 복합 소재의원추



개방적이고 부드러운(Open & Smooth)

주의점: Windows Media 및 Windows의 로고는 미국 및 그 밖의 나라에 있는 Microsoft Corporation의 상표 또는 등록상표입니다.

iPod는 법적 또는 저작권자의 승인을 받은 복사만 대응합니다. 음악은 불법 복제하지 마십시오. iPod는 미국 및 그 밖의 나라에 등록된 Apple Inc.의 상표입니다.

iPhone는 Apple Inc.의 상표입니다.

iTunes는 미국 및 그 밖의 나라에 등록된 Apple Inc.의 상표입니다. AAC 플래 이어는 iTunes를 사용해서 복사 및 인코딩된 AAC 파일에 한하여 디코딩할 수 있습니다.

음악을 불법 복제하는 행위는 엄격하게 금지하고 있습니다. 모든 장치가 다 호환되지는 않습니다. 파이오니아 웹 사이트에서 자세한 내용을 참조하십시오. USB 메모리 장치만 호환이 됩니다. DRM (Digital Rights Management, 디지털 권리 관리) 콘텐츠와 MTP (Media Transfer Protocol, 미디어 이동 프로토콜) 연결 플레이아와는 호환되지 않습니다.

"SD"와 "SDHC" 로고들은 상표입니다.